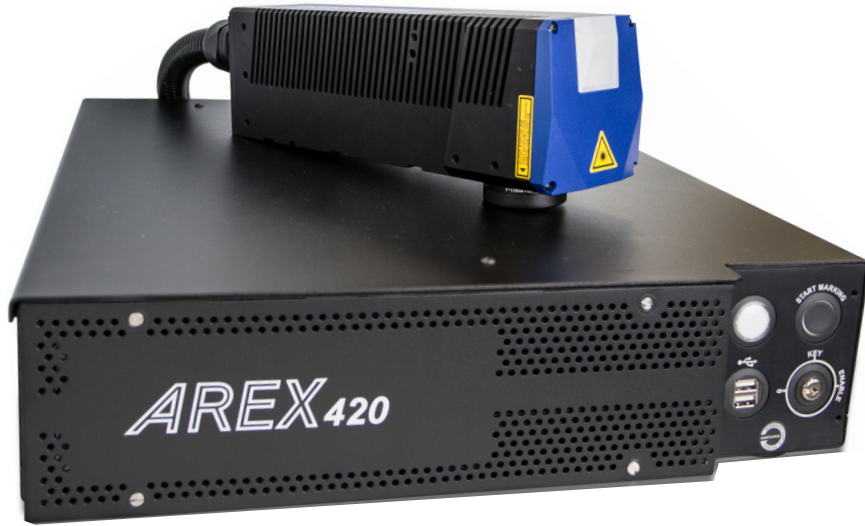
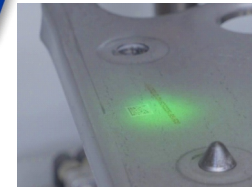
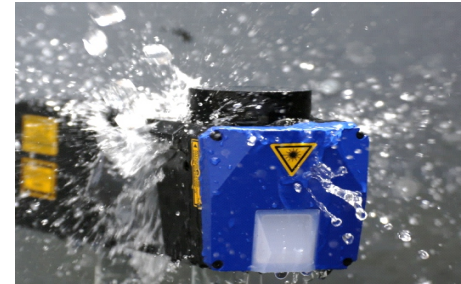


# AREX 400



## 規格

AREX 400	AREX 410	AREX 420	AREX 420 MW	AREX 430	AREX 450
功率	10W	20W	20W	30W	50W
最大功率	10Kw	10Kw	12Kw	10Kw	10Kw
脈衝	1.0mJ	1.0mJ	0.5mJ	1.0mJ	1.0mJ
頻率範圍	2-200kHz	2-200kHz	20-500kHz	2-200kHz	2-200kHz
脈衝寬度	100ns	100ns	Adj 4-250ns		100ns
主線長度	3米				
標記性能	旋轉分度器上靜態/動態打印; 擴展層(與X·Y軸組合)				
介面	6 x USB, 3 x Ethernet (PRO VERSION), 1 x RS-232, Digital I/O				
整合	多達4個機械軸驅動能力 (內置步進電機控制器·可達100KHz) 最多10個數位輸入/輸出完全可編程式控制專用連接器 用於編碼器·光電池·距離感測器·視覺設備·條碼閱讀器等				
防護等級	雷射頭: IP 64 控制器: IP31				
冷卻系統	冷卻低噪音 氣冷式				
電源	100/240VAC-50/60Hz				
尺寸/重量	本機: 8.9 x 9.6 x 31.1(cm) 重量: 3kg 控制器: 42.7 x 11.1 x 43.5(cm) 重量: 16kg				



## 應用



# DATALOGIC

## Industrial Automatic Laser Marking

### 台北總公司

台北市忠孝東路五段508號21樓  
電話: 02-27596622 傳真: 02-27596620

### 新竹分公司

新竹縣竹北市光明九路133號5樓  
電話: 03-6562020 傳真: 03-6563535

### 台中分公司

台中市台灣大道四段925號12樓之6  
電話: 04-23586321 傳真: 04-23586345

### 高雄分公司

高雄市鼓山區裕誠路1091號11樓  
電話: 07-5523901 傳真: 07-5523903

### 深圳萬商集

深圳市福田區八卦三路88號榮生大廈303

### 蘇州萬商集

蘇州市高新區嵩山路89號獅山工業園廠北西6號廠房

### 廈門分公司

廈門市湖里區創新園安嶺二路51號力拓大廈409室

### 上海分公司

上海市普陀區丹巴路28弄36號808室

### 重慶分公司

重慶市九龍坡區奧體路1號附6-18-16號

### 北京分公司

北京市朝陽區南郎家園18號樓總日國際1616室

大中華區總代理  
椰城電腦資訊  
www.trim.com.tw