

## MAGELLAN™ 3550HSi

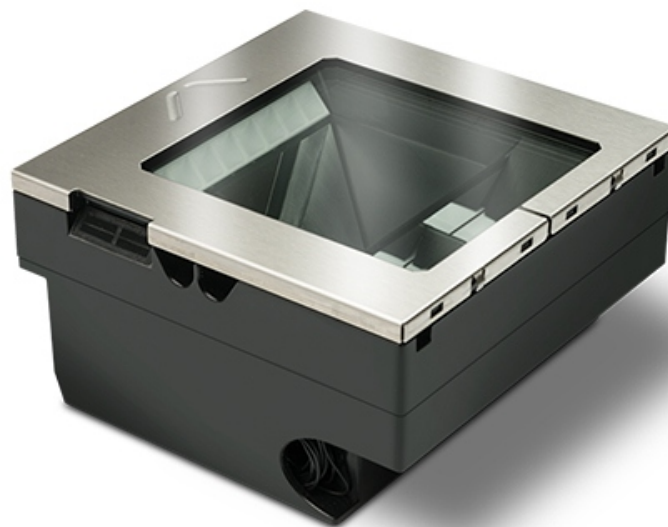


Automatic Data Capture

On-Counter Reader

## 規格

|          |  |
|----------|--|
| 圖像感應/格式  | 1280X1024 ; BMP, JPG   |
| 光源       | 多擴散LED · 對定向和波長進行優化 · 照顧眼睛舒適度  |
| 掃讀頻率     | 3900萬像素/秒  |
| 最低光暗對比   | 25%  |
| 讀取高度     | 10.2cm   |
| 最高解析度    | 5密爾  |
| 讀取指示     | 音量/音色可調聲 · 判讀反饋LED · 支援wav文件   |
| 介面       | OEM(IBM)USB ; RS232 ; USB鍵盤口 ; USB Com<br>電源TYPE A USB (USB COM)   |
| 電源       | 交流電100-240VDC  |
| 耗電量操作    | 工作狀態 : 3.0W-4.0W<br>待機狀態 : 2.8W  |
| ESD靜電保護  | 25Kv   |
| 工業等級     | IP52   |
| EAS防盜特性  | Checkpoint系統 : 內置EAS防盜硬體可與Checkpoint系統的Counterpoint IX和Evolve D11 兩種型號相容使用<br>Sensormatin : 讀取成功通知   |
| 儲存溫度範圍   | -40°C至70°C   |
| 操作溫度範圍   | 0°C至40°C   |
| 耐濕度範圍    | 不凝結條件下可耐5-95%濕度  |
| 週邊光源條件   | 0-86,100 lux   |
| 尺寸       | 深度(台面下) : 8.7cm ; 長度 : 15.2cm ; 寬度 : 15.2cm  |
| 重量       | 0.98kg   |
| 條碼能力     |  |
| 一維線型條碼   | 所有標準一維條碼及GS1 DataBar™線型條碼可自動區分及解碼  |
| 二維碼      | Aztec Code ; Data Matrix(ECC200只) ; Maxi Code ; QR Code  |
| 堆疊式條碼    | GS1 DataBar Composites ; GS1 DataBar Expanded Stacked ;<br>GS1 DataBar Stacked ; GS1 DataBar Stacked<br>Omnidirectional ; MicroPDF417 ; PDF417 |
| Digimarc | 可選Digimarc barcode/GS1 DW Code<br>Magellan™ 螢幕編設軟體   |
| 應用軟體     | OPOS/JavaPOS應用程序<br>以上軟體皆可免費下載   |



## 台北總公司

台北市忠孝東路五段508號21樓  
電話 : 02-27596622 傳真 : 02-27596620

## 新竹分公司

新竹縣竹北市光明九路133號5樓  
電話 : 03-6562020 傳真 : 03-6563535

## 台中分公司

台中市台灣大道四段925號12樓之6  
電話 : 04-23586321 傳真 : 04-23586345

## 高雄分公司

高雄市鼓山區裕誠路1091號11樓  
電話 : 07-5523901 傳真 : 07-5523903

## 深圳萬商集

深圳市福田區八卦三路88號榮生大廈303

## 蘇州萬商集

蘇州市高新區崑山路89號獅山工業園廠北西6號廠房

## 廈門分公司

廈門市湖里創新園安嶺二路51號力拓大廈409室

## 上海分公司

上海市普陀區丹巴路28弄36號808室

## 重慶分公司

重慶市九龍坡區奧體路1號附6-18-16號

## 北京分公司

北京市朝陽區南郎家園18號樓日國際1616室



大中華區總代理  
椰城電腦資訊

www.trim.com.tw