

MATRIX 120™

規格

型號	Matrix120 XXX-XXX WVGA	Matrix120 XXX-XXX MP (WA : 廣角型 ; PLZR : 偏光型 可選購)
讀取範圍	25-190mm	25-220mm
對焦系統	手動切換3個預設焦距 (45、70、125mm)	手動切換3個預設焦距 (45、80、125mm)
圖像感應/格式	CMOS感應器 752X480像素	CMOS感應器 1280X960像素
影格速度	57幀/秒	36幀/秒
內存記憶體	128 MB	128 MB
解析度	1D : 2.5 mil 2D : 3 mil	
可讀取條碼	<p>一維條碼 所有標準一維條碼</p> <p>二維條碼 Data Matrix, QR Code, Maxicode, Aztec, Micro QR</p> <p>郵政碼 Royal Mail, Japan post, Planet, Postent等</p>	
條碼方向	全方位	
多條碼讀取	V	
電源供應	5-30V	
耗電量	1.6~24W	
防護等級	IP67	
工作溫度範圍	0°C至45°C	
外殼材質	鋅合金 (鏡頭外框防護罩材質為塑膠)	
尺寸	45.4x31.1x23.5mm(介面 : SER+USB) ; 45.4x48.5x23.5mm(介面 : SER+ETH)	
重量	117g(含SER+USB CABLE) ; 200g(含SER+ETH CABLE)	
ESD防靜電	可選配	
嵌入式通信接口	RS-232/RS-422/USB2.0 高速(USB-CDC · USB-HID) ; RS-232 或 RS-422 傳輸率最高115.2kbit/s 嵌入式(僅限SER+ETH型號) ;	
乙太網路	10/100 Mbit/s (TCP/IP EtherNet/IP PROFINET-IO Modbus TCP.)	
數位輸入輸出	二個可程式設定之數位訊號輸入輸出(PNP/NPN)	

X-PRESS™ 人機界面按鈕
經由Windows軟體(DL CODE) · 透過序列埠或乙太網路編程
透過序列埠或乙太網路TCP接口在主機模式下按順序發送編程指令

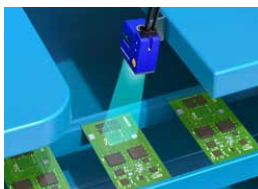
應用產業

電子業 : PCB板製程追溯
工廠自動化 : 列印及系統應用--標籤驗證、食品及飲料--可追溯性
OEM : 自動售票機
醫療衛生 : 臨床實驗室--藥瓶識別 / 化學與生物醫學分析設備

藥瓶識別



PCB板製程追溯



DATALOGIC

Industrial Automatic IDENTIFICATION

台北總公司

台北市忠孝東路五段508號21樓
電話 : 02-27596622 傳真 : 02-27596620

新竹分公司

新竹縣竹北市光明九路133號5樓
電話 : 03-6562020 傳真 : 03-6563535

台中分公司

台中市台灣大道四段925號12樓之6
電話 : 04-23586321 傳真 : 04-23586345

高雄分公司

高雄市鼓山區裕誠路1091號11樓
電話 : 07-5523901 傳真 : 07-5523903

深圳萬商集

深圳市福田區八卦三路88號榮生大廈303

蘇州萬商集

蘇州市高新區崑山路89號獅山工業園廊北西6號廠房

廈門分公司

廈門市集美區鳳林路鳳林嘉園37號之2

上海分公司

上海市普陀區丹巴路28弄38號808室

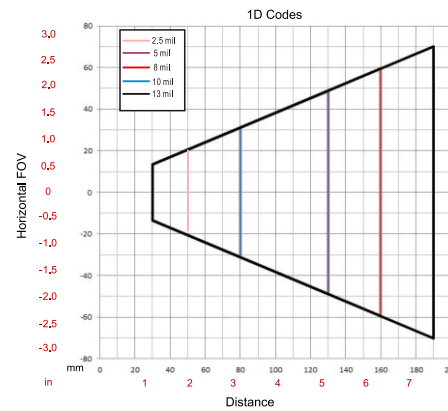
重慶分公司

重慶市九龍坡區奧體路1號附1-28-6號

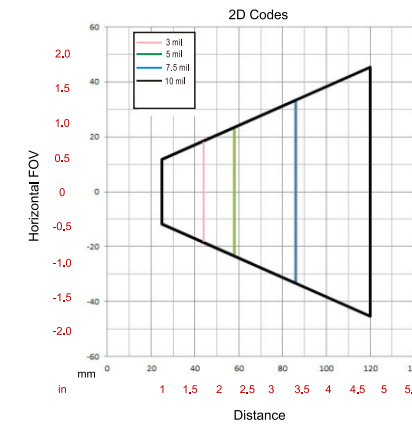
北京分公司

北京市朝陽區南郎家園18號樓總日國際1616室

Matrix 120 210-XXX WVGA

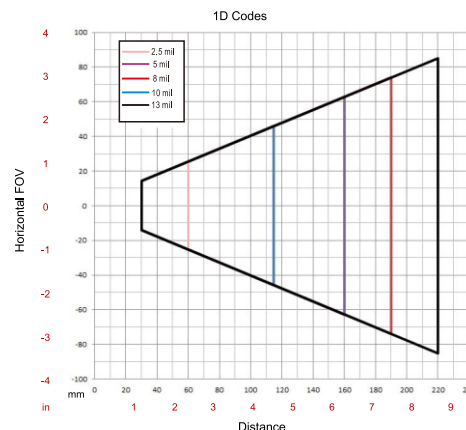


Global FOV 1D Code Diagram for WVGA Models

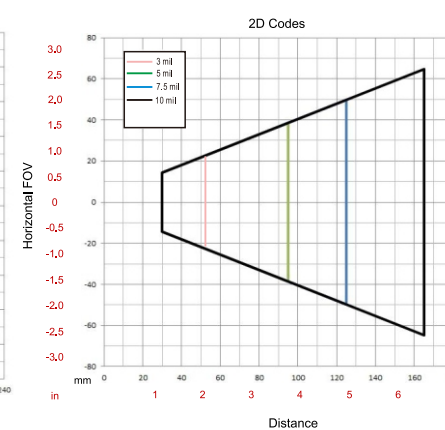


Global FOV 2D Code Diagram for WVGA Models

Matrix120 310-XXX MP



Global FOV 1D Code Diagram for MP Models



Global FOV 2D Code Diagram for MP Models

台灣區總代理
椰城電腦資訊
www.trim.com.tw